



500mq - 2 appartamenti abbinabili - Vista panoramica

Vendita Monaco

19 700 000 €

Rara opportunità di riunire 2 appartamenti per formare una magnifica proprietà di 500 mq.
Il tutto situato in un bellissimo edificio nel "Jardin Exotique" con piscina e portineria.

Tipo di proprietà	Appartamento	Num stanze	5+
Superficie totale	501 m ²	Num cantine	3
Superficie abitabile	375 m ²	Residenza	Patio Palace
Superficie terrazza	126 m ²	Quartiere	Jardin Exotique
Vista	Panoramica	Esposizione	A sud - Est
Livello	12		

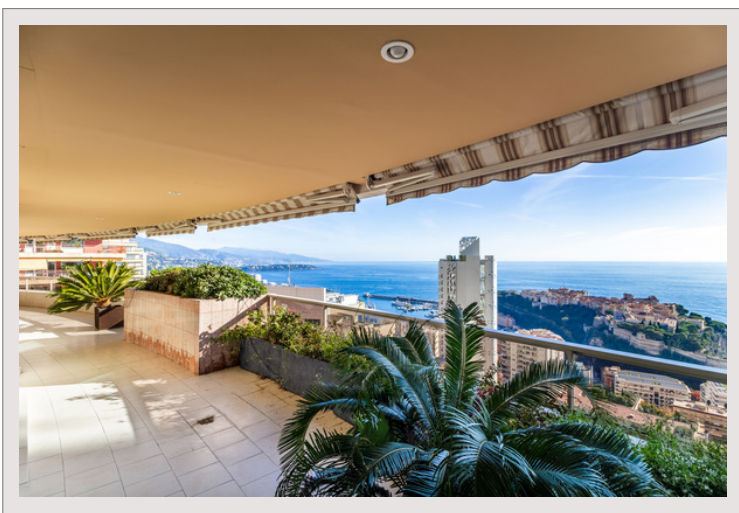
Situato in un bellissimo edificio nella zona "Giardino esotico" con portineria e piscina.

Le 2 unità da riunire sono attualmente costituite da:

- un locale 3/4 composto da ingresso, soggiorno, sala da pranzo, 2 camere, 2 bagni, 1 cantina
- a 5 vani composto da ingresso, soggiorno, sala da pranzo, 3 camere, 3 bagni, 2 cantine

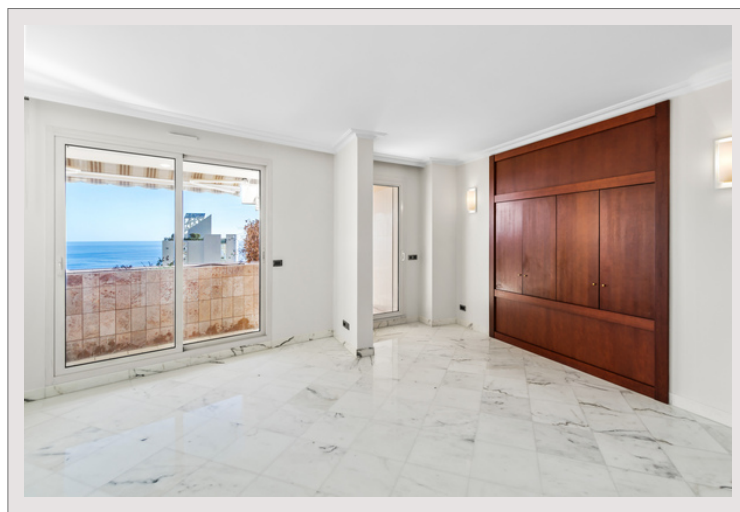
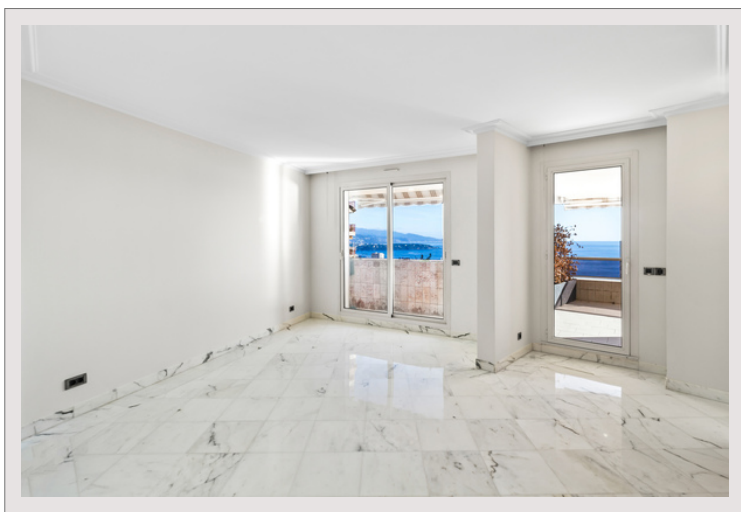
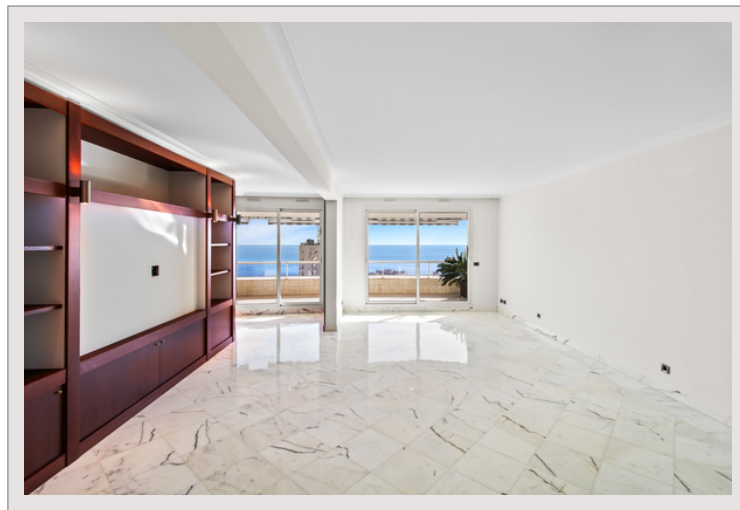
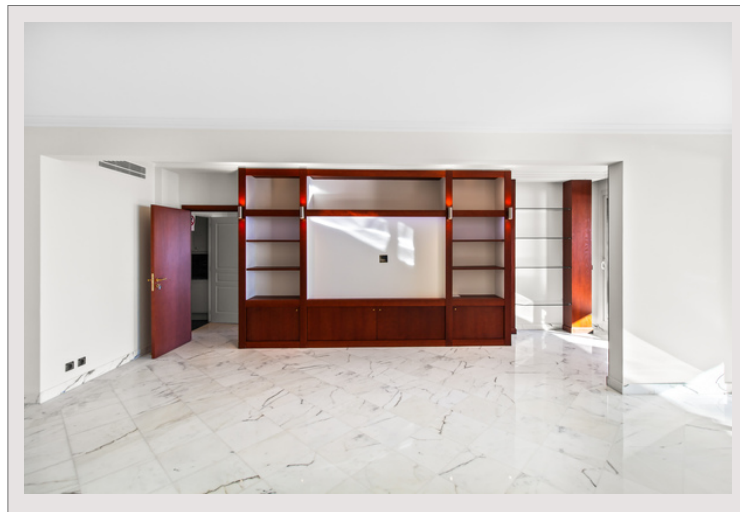
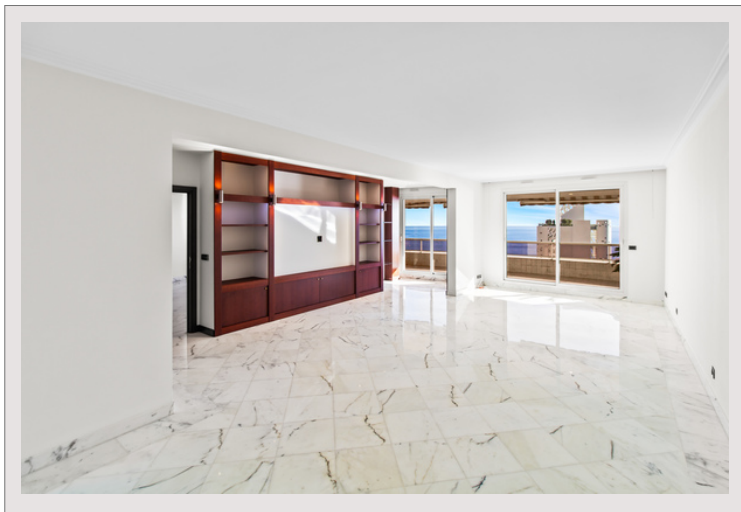
Nei 2 appartamenti, tutte le camere sono di fronte e si aprono su una terrazza.

Possibilità di acquisire in aggiunta fino a 7 posti auto.



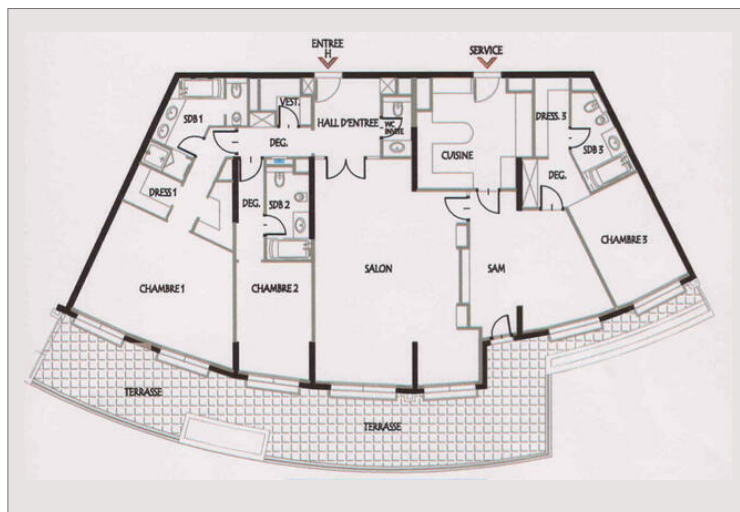
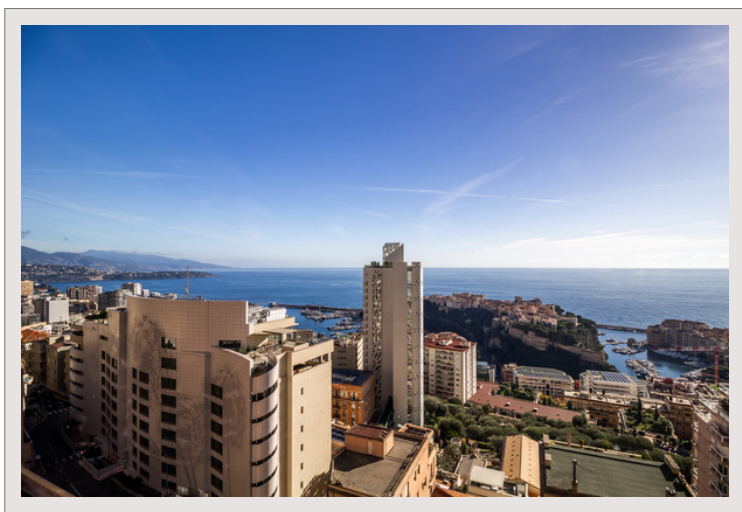
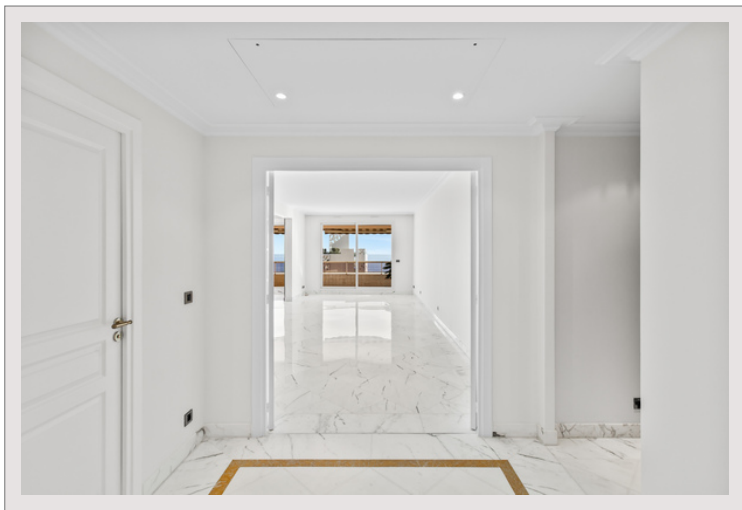
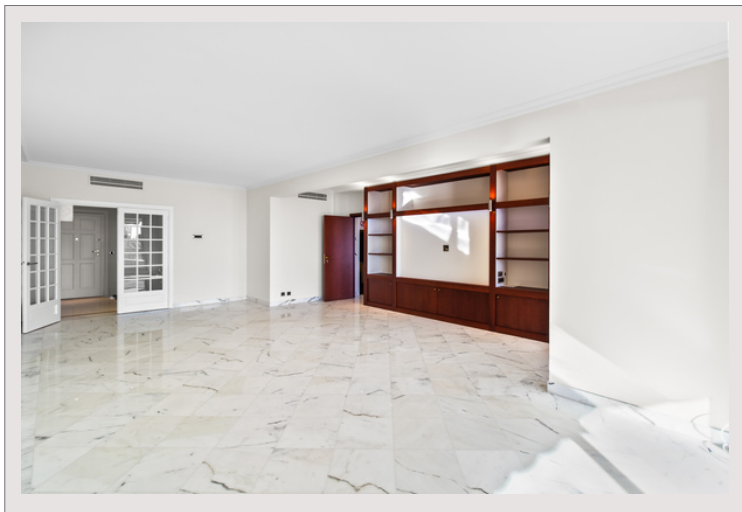


500mq - 2 appartements abbinabili - Vista panoramica





500mq - 2 appartements abbinabili - Vista panoramique





500mq - 2 appartements abbinabili - Vista panoramica

